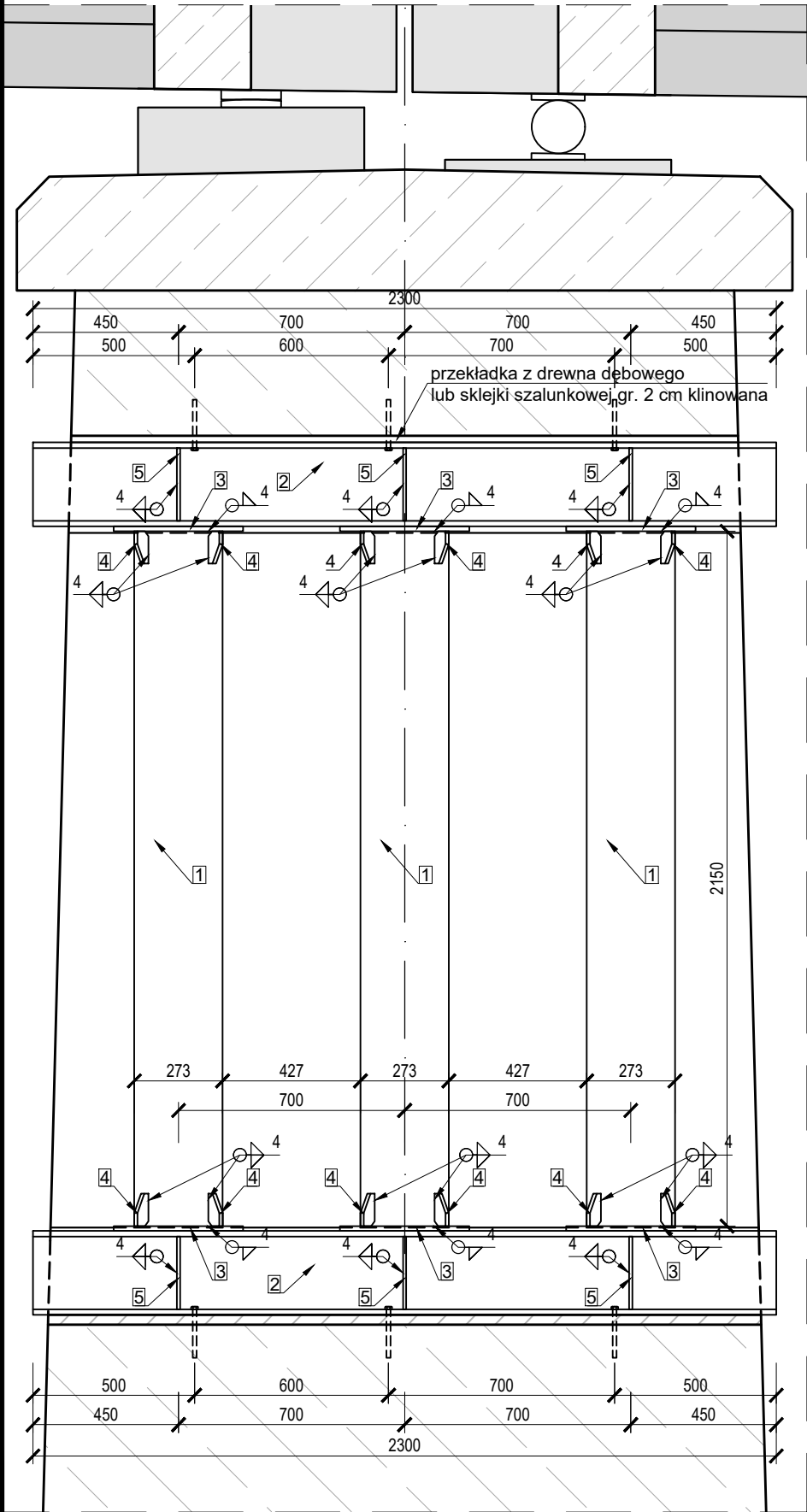
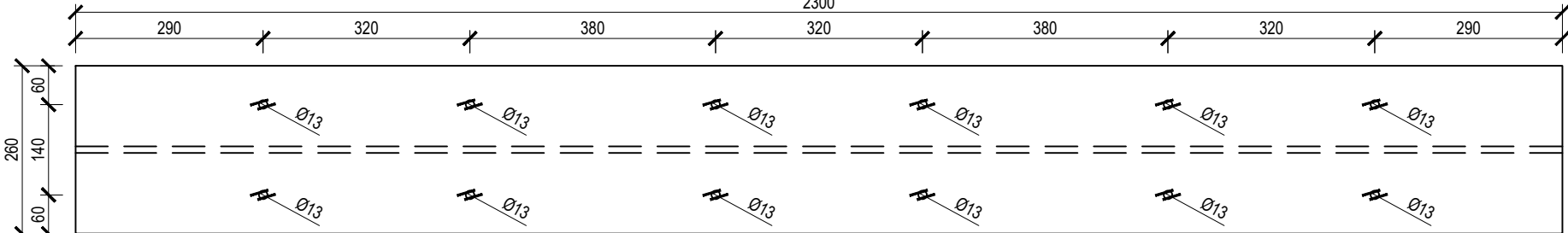


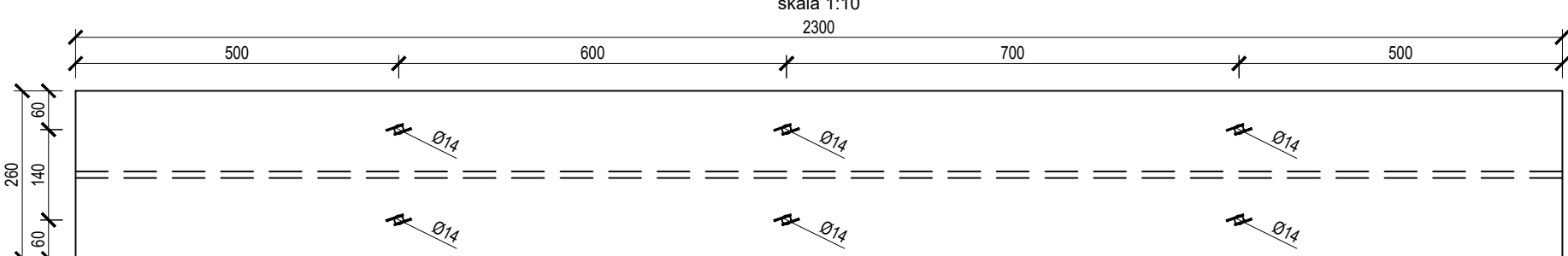
Widok z boku
SKALA 1:20



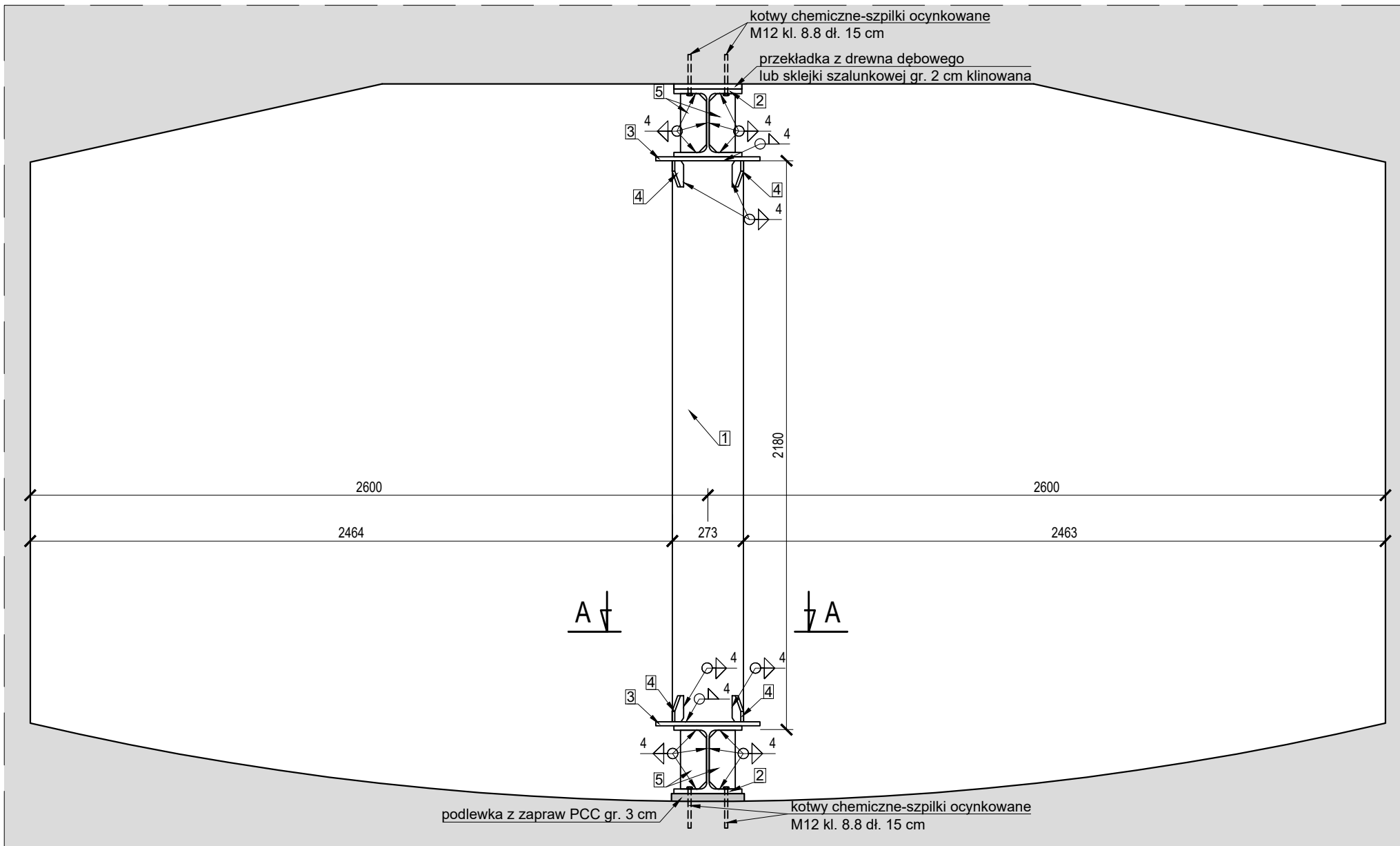
HEB260 - Widok od strony
mocowania do blachy poziomej
skala 1:10



HEB260 - Widok od strony
mocowania do betonu
skala 1:10



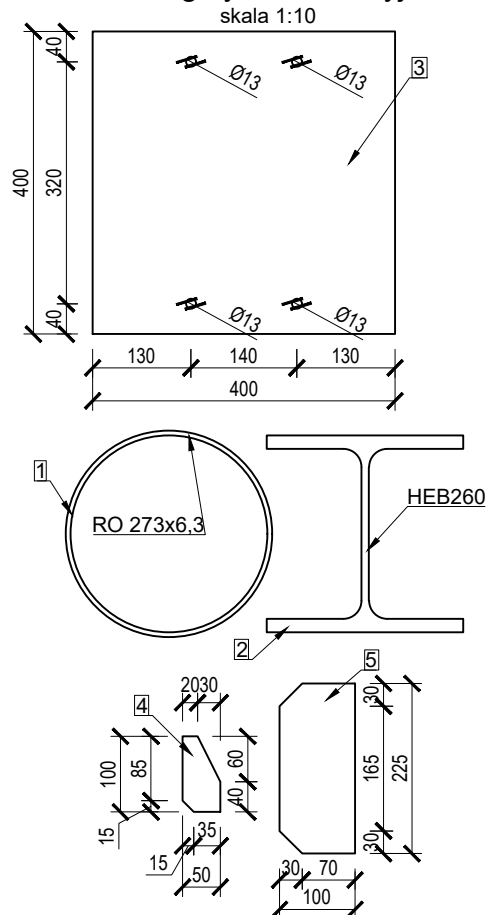
Widok z przodu
SKALA 1:20



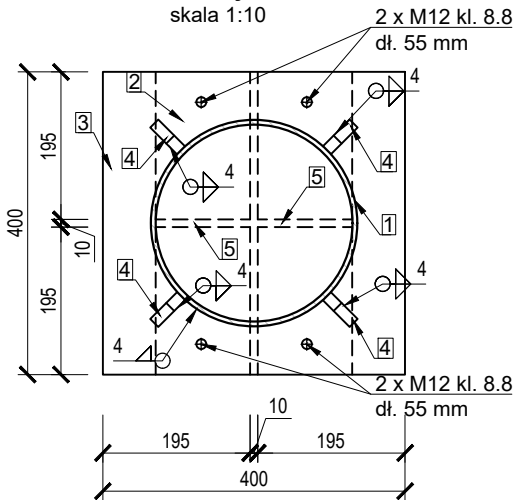
STAN PROJEKTOWANY
SZCZEGÓŁ WZMOCNIENIA PODPORY
POŚREDNIEJ

ZESTAWIENIE STALI								
nr	opis	stal	t [mm]	b [mm]	l [mm]	masa [kg]	liczba [szt.]	masa razem [kg]
1	RO 273 x 6,3 (41,4 kg/m)	S355	-	-	2150	89.01	21	1869
2	HEB260 (93 kg/m)		-	-	2300	213.90	14	2995
3	blacha pozioma		15	400	400	18.84	42	791
4	żebro poprzeczne słupa		15	50	100	0.59	168	99
5	żebro poprzeczne dwuteownika		10	100	225	1.77	84	148
MASA BLACH [KG]								5902
DODATEK NA SPOINY 1,8% [KG]								106
MASA CAŁKOWITA [KG]								6009

Szczegóły konstrukcyjne



Przekrój A-A



Materiały:
- stal konstrukcyjna S355 M=6009 kg
- śruby M12 kl. 8.8 n=168 szt.
- kotwy chemiczne-szpilki ocynkowane M12 kl. 8.8 dł. 15 cm n=84 szt.

Uwagi:
1. Wymiary na rysunku podano w [mm].
2. W celu wstawienia podparcia wzmacniającego podporę pośrednią należy najpierw naprawić beton na krawędziach "okna" filara według opisu i pozostałych rysunków.
3. Po montażu podpór pośrednich połączenia śrubowe należy zabezpieczyć przed kradzieżą przez wykonanie spoin szczepnych nakrętek ze śrubami. Następnie zabezpieczyć te strefy zestawem malarskim in situ.
4. Wykonawca wykona projekt technologiczny montażu wzmocnienia podpór pośrednich.
5. Zabezpieczenie antykorozyjne stali: ocynk ogniowy gr. 80 µm
Kotwy chemiczne wklejać na żywicę epoksydową w otwory Ø14. Długość zakotwienia w betonie min. 100 mm

Projekt:	KURYŁOWICZ PROJECT SPÓŁKA Z O.O. ul. Mariana Hemara 3/7 80-280 Gdańsk		
Inwestor:	Mazowiecki Zarząd Dróg Wojewódzkich w Warszawie ul. Mazowiecka 14 00-048 Warszawa		
Stadium:	PROJEKT TECHNICZNY / WYKONAWCZY		
Zamierzenie budowlane: Remont mostu przez rzekę Narew w ciągu drogi wojewódzkiej nr 618 w km 20+099 w miejscowości Pułtusk	Zbiór:		
Adres: Dz. nr 1, 4 z obr. 0021 Pułtusk, dz. nr 1/2 z obr. 0026 Pułtusk, dz. nr 52/2, 62/3 z obr. 0020 Pułtusk, jednostka ewidencyjna 142404_4, gmina Pułtusk, powiat pułtuski, woj. mazowieckie	Skala: 1:20 / 1:10		
Rysunek: Szczegół wzmocnienia podpory pośredniej	Nr: PW8		
Funkcja	Imię i Nazwisko	Podpis	Data
Specjalność: inżynierska mostowa			
Projektował:	mgr inż. Andrzej Kuryłowicz MAZ/0509/PWBM/16		03.2025
Opracował:	mgr inż. Tomasz Kowalik		03.2025
Opracowała:	inż. Wiktoria Plecha		03.2025
Sprawiła:	dr inż. Anna Banaś POM/0104/PWBM/16		03.2025